

□□□□□□□□□□□□□□□□

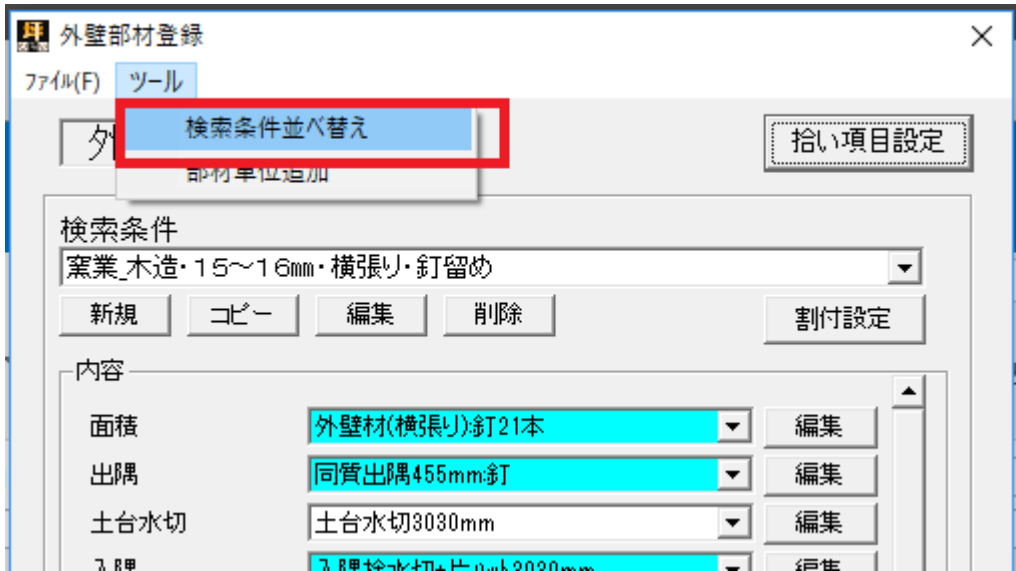
□□□□□□□□□□□□□□□□□□□□□□□□□□□□

□□□□□□□□□□□□□□□□□□□□□□□□□□□□

□□1□□□□□□□□□□□□□□ - □□□□□□□□□□□□□□□□□□□□□□□□□□□□

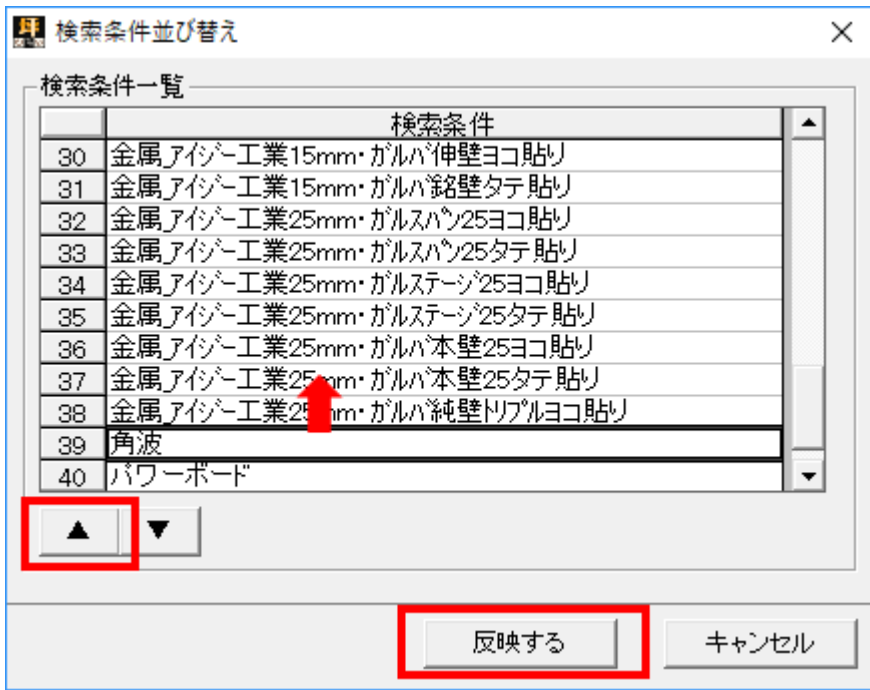
The screenshot displays a web application interface. On the left is a sidebar with navigation buttons: システム設定, スタート, アップデート, カスタマID設定, 見積情報, 物件整理, 見積編集, and 部材登録 (highlighted with a red box). The main content area features a 'Remote Support' section with a panda icon and a list of links: リモートサポートはこちら, オンライン操作説明, サンユー株式会社ホームページ, サンユーサポート通信, 手動アップデートダウンロード, and マニュアル各種ダウンロード. Below this is a '入力代行サービス開始' banner with 'お急ぎのお客様へ ソフトの入力は サンユーにおまかせ!' and a 'サポートセンター休業日のお知らせ' section with the text '【休業日のお知らせ】本工事のため2017/9/16(土)のサ'. Further down is a 'サポート通信' section with the text '2017/9/4 サポート通信を更新しました.' and a '今週の運勢[9/4-9/10]' banner. On the right, a '部材選択' modal window is open, listing options: 外壁 (highlighted with a red box), 屋根, 天井, 内壁, 床, and 室拾い.

□□2□□□□□□□□□□□□□□□□ - □□□□□□□□□□□□□□□□



□□3□□□□□□□□□□□□□□□□□□□□□□□□□□□□

□□□□□□□□□□□□□□□□□□□□□□□□□□



□□4□□□□□□□□□□□□□□□□□□□□□□

□□□VER8.2.1□□□□□