

かんべえLINK

送り出し機関 連携機能のご案内

監理団体と送り出し機関をクラウドでつなぎ、
連携業務をもっとスマートに

目次

1. 候補者情報の管理課題を解決	P3
2. 従来の運用でよくある悩み	P4
3. 送り出し連携機能がお悩みを解決！	P5
4. 連携機能をもたらす4つのメリット	P6
5. 送り出し連携機能でできること	P7
6. 画面紹介	P8
7. 運用の流れ	P9
8. 1年間無料モニター募集のお知らせ	P10

01 候補者情報の管理課題を解決

送り出し機関との 候補者連携を、 もっとスムーズに

これまで、送り出し機関との候補者情報のやり取りは、メールでのZIPファイル共有やSNSが中心でした。

「かんべえLink」の送出連携機能では、そのやり取りをクラウド上で一元管理。

書類を送り合う運用から、同じ情報をリアルタイムで共有できる運用へ切り替えることができます。

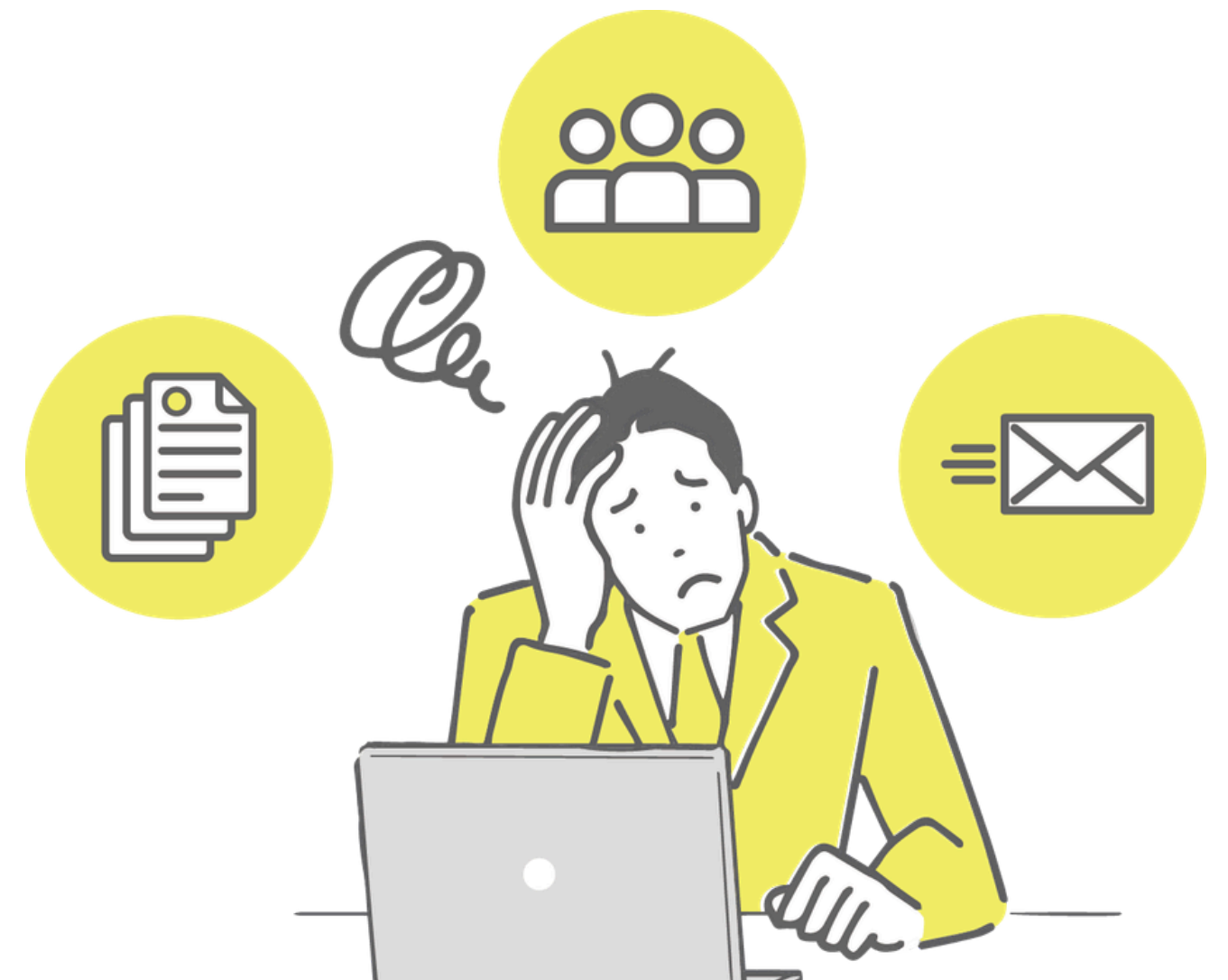


② 従来の運用でよくある悩み

送り出し機関との 候補者情報の共有・管理に 負担を感じていませんか？

よくある悩み事例

- 履歴書や候補者情報がメールやSNSなど複数経路で届く
- 採用後、同じ情報を再度システムへ入力する必要がある
- 転記ミスや書類漏れが発生しやすい
- 担当者ごとに管理方法が異なる



③ かんべえLINKの送り出し連携機能がお悩みを解決！

かんべえLINKの 送り出し連携で お悩み解決!!

業務
改善

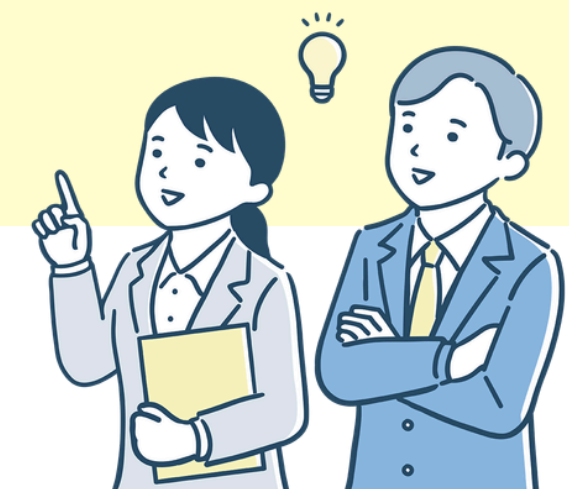
送り出し機関で登録した候補者情報は、即時に
監理団体へ共有。

登録済みデータは履歴書作成や選考管理にもそ
のまま利用でき、二重入力や情報整理の負担を
軽減します。

事務コスト

約 **80%** 削減!!

- 候補者情報の登録・共有をシステム内で完結
- ボタンひとつでリアルタイム同期
- 候補者情報を正式データとしてそのまま利用可能
- 手入力を減らし、人的ミスを防止
- 関係者間で管理方法を統一



④ 連携機能をもたらす4つのメリット

かんべえLINKの送り出し連携機能を導入することで以下の4つのメリットが期待されます。

◎ 提案スピードの向上

求人公開から候補者エントリー、情報共有までをシステム上で完結。やり取りの時間を減らし、提案スピードを大幅に向上できます。

◎ ミス・漏れの防止

手入力や転記作業を減らすことで、入力ミスや書類不備を防止。最新情報を関係者全員で共有できます。

◎ 書類作成の効率化

登録済みデータを利用して、履歴書・面接名簿などを即座にPDF出力可能。書類作成業務を効率化します。

◎ 情報共有の一元化

求人情報・候補者情報・選考状況をクラウド上で一括管理。メールやSNSを探し回る必要がなくなり、確認作業を減らせます。

05 送り出し連携機能でできること

	監理団体側	送出し機関側
求人共有	システム上から求人公開	監理団体から公開された求人を確認
候補者提案	候補者情報をシステム上で確認	候補者データを登録・共有
選考管理	画面上で選考ステータスを変更	選考状況をリアルタイム確認
履歴書作成	ワンクリックで履歴書出力	フォーマットに入力・保存するだけで履歴書を簡単作成
情報管理	クラウド上で一元管理	クラウド上で一元管理

06 画面紹介

○ 監理団体

監理団体側の画面では、送り出し機関への求人案件の公開や送り出し機関から共有された候補者情報の確認・選考管理を行うことができます。

また、選考状況の更新や履歴書出力、採用後のかんべえ本登録連携にも対応しています。

募集情報詳細	
基本情報	
タイトル:	介護 ヘルパー
分類:	技能実習生
選考日程:	2026/02/02~2026/02/27
選考日:	2026/03/02
募集人数:	10名
入国予定日:	2026/11/03
勤務場所:	姫路市〇〇病院
職種・作業名:	介護 介護作業
監理団体	
監理団体:	デモ協同組合 (サンユー)
住所:	兵庫県姫路市三左衛門堀西の町65

求人内容を入力して公開するだけ！

○ 送り出し機関

送り出し機関側の画面では、監理団体が公開した求人案件を確認し、対象求人に対して候補者情報の登録・共有を行えます。また、プラットフォームへ情報を入力するだけで履歴書を作成でき、選考状況もシステム上でリアルタイムに確認できます。

候補者情報	
実習生画面に登録済み	
基本情報	
*名前	Kouho Sya B San
母国語	Kouho Sya B San
略称	B
カタカナ	コウホシャビーサン
国籍	ミャンマー
母国語	ミャンマー語
出身地	ミャンマー
生年月日	2000/05/10 年齢 26歳
性別	男性 女性
血液型	その他 A B O AB
趣味	映画鑑賞
長所	頑張り屋
短所	根を詰めすぎる
利き手	右 左
視力	1.0
色覚異常	無
アレルギー	無
手術	無
肌上入れ墨	無
宗教	なし
メモ欄	

候補者情報の登録・共有を行うだけ！

07 運用の流れ

STEP
01

アカウント発行

監理団体、送り出し機関用の
連携機能用アカウントを発行

STEP
02

求人案件を登録（監理団体）

募集したい求人案件を登録
送り出し機関に公開

STEP
03

候補者の登録・共有（送出）

候補者データを登録
監理団体へ公開

STEP
04

候補者の選考（監理団体）

履歴書のダウンロード
選考状況をシステム上でステータス変更

STEP
05

内定管理（監理団体）

確定データをそのまま本登録へ連携

**シンプルな操作ですぐにお使い
いただけます！**

08 1年間無料モニター募集のお知らせ

現在、先行モニター組合様を募集しています！
お気軽にお声かけ下さい！

期間
限定

利用料 0 円

- 初期費用無料
- 初年度利用料無料
- 操作サポート付き

【問い合わせ先】

サンユース株式会社

兵庫県姫路市三左衛門堀西の町65番地

TEL: 079-284-0022

サンユースHP



かんべえLINKHP

